

更多配件



**闪光灯
SB-500**

**无线传输及遥控
WR-R10/T10**



WR-R10 WR-T10

免费软件 (下载地址 <http://downloadcenter.nikonimglib.com/>)

- **捕影工匠**——是一款尼康免费的图像编辑软件。可处理和编辑 RAW 图像 (NEF 或 NRW 文件扩展名)。还可编辑 JPEG 及 TIFF 格式文件。

尼康数码单反相机 D5600 技术规格

类型	单镜反光数码相机
镜头卡口	尼康 F 卡口 (带有 AF 接点)
有效视角	尼康 DX 格式; 焦距相当于 FX 格式视角镜头的约 1.5 倍
有效像素数	约 2,416 万
影像传感器	CMOS
传感器尺寸	约 23.5mm x 15.6mm
总像素数	约 2,478 万
灰尘减少功能	清洁影像传感器
图像尺寸 (像素)	(大) 6000 x 4000 (中) 4496 x 3000 (小) 2992 x 2000
文件格式	• NEF (RAW) :12 位或 14 位, 压缩 • JPEG : 兼容 JPEG-Baseline, 压缩比 (约) 为精细 (1:4)、标准 (1:8) 或基本 (1:16) • NEF (RAW) +JPEG : 以 NEF (RAW) 和 JPEG 两种格式记录单张照片
优化校准系统	标准、自然、鲜艳、单色、人像、风景、平面; 可修改所选优化校准; 可保存自定义优化校准
存储介质	SD 存储卡以及兼容 UHS-I 的 SDHC 和 SDXC 存储卡
文件系统	DCF 2.0、Exif 2.3、PictBridge (图像跨接格式)
取景器	眼平五面镜单镜反光取景器
画面覆盖率	约 95% (垂直与水平)
放大倍率	约 0.82 倍 (50mm f/1.4 镜头设为无穷远; 屈光度为 -1.0m ⁻¹)
视点	距离取景器接目镜表面中心 17mm (屈光度为 -1.0m ⁻¹)
屈光度调节	-1.7 至 +0.5m ⁻¹
对焦屏	B 型光亮磨砂对焦屏 Mark VII
反光板	即时返回型
镜头光圈	即时返回型、电子控制
自动对焦支持	自动对焦适用于 AF-S、AF-P 和 AF-I 镜头
类型	电子控制纵走式焦平面快门
速度	1/4000 至 30 秒 (以 1/3 或 1/2 EV 为步长进行微调); B 门; 遥控 B 门
闪光同步速度	X = 1/200 秒; 在 1/200 秒或以下速度时, 与快门保持同步
释放模式	[S] (单张拍摄)、[L] (低速连拍)、[H] (高速连拍)、[A] (安静快门释放)、[C] (自拍); 支持间隔拍摄
每秒帧数	• CL : 最高约 3 幅 / 秒 • CH : 最高约 5 幅 / 秒 (JPEG 和 12 位 NEF/RAW) 或约 4 幅 / 秒 (14 位 NEF/RAW) 注意: 每秒帧数均为假定以下设定时的数值: 连续伺服 AF, 手动或快门优先自动曝光, 1/250 秒或以上的快门速度, 自定义设定 a1 (AF-C 优先选择) 选为释放, 其他设定均为默认值。
自拍	2 秒、5 秒、10 秒、20 秒; 1 至 9 次曝光
测光模式	使用 2016 像素 RGB 传感器的 TTL 曝光测光
测光方式	• 矩阵测光 : 3D 彩色矩阵测光 II (G 型、E 型和 D 型镜头); 彩色矩阵测光 II (其他 CPU 镜头) • 中央重点测光: 约 75% 的比重集中在画面中央 8mm 直径圈中 • 点测光: 集中在在所选对焦点为中心的 3.5mm 直径圈中 (大约是画面的 2.5%)
范围 (ISO 100, f/1.4 镜头, 20°C)	• 矩阵测光或中央重点测光: 0 至 20EV • 点测光: 2 至 20EV
曝光测光耦合器	CPU
曝光模式	自动模式 (☞ 自动; ☞ 自动【闪光灯关闭】); 拥有柔性程序功能的程序自动 (P); 快门优先自动 (S); 光圈优先自动 (A); 手动 (M); 场景模式 (☞ 人像; ☞ 风景; ☞ 儿童照; ☞ 运动; ☞ 微距; ☞ 夜间人像; ☞ 夜景; ☞ 宴会/室内; ☞ 海滩/雪景; ☞ 日落; ☞ 黄昏/黎明; ☞ 宠物像; ☞ 烛光; ☞ 花; ☞ 秋色; ☞ 食物); 特殊效果模式 (☞ 夜视; VI 特别鲜艳; POP 流行; ☞ 照片说明; ☞ 玩具照相机效果; ☞ 模型效果; ☞ 可选颜色; ☞ 剪影; ☞ 高色调; ☞ 低色调)
曝光补偿	在 P、S、A、M、SCENE 和夜视模式下可以 1/3 或 1/2 EV 为步长在 -5 至 +5 EV 之间调校
曝光锁定	使用 [O] 按钮将光亮度锁定在所测定的值上
ISO 感光度 (推荐曝光指数)	以 1/3 EV 为步长在 ISO 100 至 25600 之间进行微调; 自动 ISO 感光度控制可用
动态 D-Lighting	自动、高、标准、低、关闭
自动对焦系统	尼康 Multi-CAM 4800DX 自动对焦感应器模组, 具备 TTL 相位侦测, 39 个对焦点包括 9 个十字型感应器和 AF 辅助照明器 (范围约为 0.5-3m)
侦测范围	-1 至 +19EV (ISO 100, 20°C)
镜头伺服	• 自动对焦 (AF): 单次伺服 AF (AF-S); 连续伺服 AF (AF-C); 自动 AF-S/AF-C 选择 (AF-A); 根据拍摄对象的状态自动启用的预测对焦跟踪 • 手动对焦 (MF): 可以使用电子测距仪
对焦点	可从 39 或 11 个对焦点中选择
AF 区域模式	单点 AF、动态区域 AF (9、21 或 39 个对焦点)、3D 跟踪、自动区域 AF
对焦锁定	半按快门释放按钮 (单次伺服 AF) 或按下 AE-L/AF-L 按钮可锁定对焦

内置闪光灯	☞ 自动; ☞ 人像; ☞ 儿童照; ☞ 微距; ☞ 夜间人像; ☞ 宴会 / 室内; ☞ 宠物像; VI 特别鲜艳; POP 流行; ☞ 照片说明; ☞ 玩具照相机效果: 自动弹出型自动闪光 P、S、A、M、H 食物: 按下释放按钮手动弹出闪光灯
闪光指数	约 12; 手动闪光时 12 (m, ISO 100, 20°C)
闪光控制	TTL: 使用 2016 像素 RGB 感应器的 i-TTL 闪光控制适用于内置闪光灯; 针对数码单反相机的 i-TTL 均衡补充闪光配合矩阵测光和中央重点测光一起使用, 针对数码单反相机的标准 i-TTL 闪光则配合点测光一起使用 自动、自动带防红眼、自动慢同步、自动慢同步带防红眼、补充闪光、防红眼、慢同步、慢同步带防红眼、后帘慢同步、后帘同步、关闭
闪光模式	闪光补偿 在 P、S、A、M 和 SCENE 模式下可以 1/3 或 1/2EV 为增量在 -3 至 +1EV 之间进行调整 闪光预备指示灯 在内置闪光灯或另购的闪光灯组件充满电时点亮; 当闪光灯以全光输出后闪烁 配件热靴 带有同步和数据接口以及安全锁的 ISO 518 热靴 尼康创意闪光系统 (CLS) 支持尼康创意闪光系统 同步端子 同步端子适配器 AS-15 (另购) 白平衡 自动、白炽灯、荧光灯 (7 种类型)、晴天、闪光灯、阴天、青阴、手动预设, 除手动预设以外均可进行微调
包围类型	曝光、白平衡和动态 D-Lighting
镜头伺服	• 自动对焦 (AF): 单次伺服 AF (AF-S); 全时伺服 AF (AF-F) • 手动对焦 (MF)
AF 区域模式	脸部优先 AF、宽区域 AF、标准区域 AF、对象跟踪 AF
自动对焦	可在画面的任何位置进行对比测测 AF (选择了脸部优先 AF 或对对象跟踪 AF 时, 照相机自动选择对焦点)
自动场景选择	适用于 ☞ 和 ☞ 模式
动画测光	使用主影像传感器的 TTL 曝光测光
测光方式	矩阵测光
画面尺寸 (像素) 和帧频	• 1920x1080 : 60p (逐行)、50p、30p、25p、24p • 1280x720 : 60p、50p、30p、25p 及 24p 时的实际帧频分别为 59.94、50、29.97、25 及 23.976 幅 / 秒; 选项同时支持 ★ 高和标准图像品质
文件格式	MOV
视频压缩	H.264/MPEG-4 视频编码
音频录制格式	线性 PCM
音频录制设备	内置或外置立体声麦克风; 可调节灵敏度
ISO 感光度	ISO 100 至 25600
显示屏尺寸	约 8.1cm (约 3.2 英寸) 对角线
显示屏类型	约 170° 可视角度的可翻转 TFT 液晶 LCD 触摸屏, 约 100% 画面覆盖率, 可进行亮度调节, 可通过眼感应控制开启 / 关闭
显示屏分辨率	约 103.68 万画点 (720x480x3=1036800 画点)
播放	全屏和缩略图 (4 张、12 张或 80 张图像或日历) 播放、变焦播放、变焦裁切播放、脸部变焦播放、动画播放、照片和 / 或动画幻灯片播放、直方图显示、亮部、照片信息、位置数据显示、自动旋转图像、照片评级及图像注释 (最长可达 36 个字符)
USB 接口	高速 USB (带微型 USB 接口); 建议连接至内置 USB 接口
HDMI 输出接口	C 型 HDMI 接口
音频输入	立体声迷你针式插孔 (3.5mm 直径); 支持另购的 ME-1 立体声麦克风
标准	IEEE 802.11b, IEEE 802.11g
通讯协议	Bluetooth 技术规格 4.1 版
范围 (视线)	约 10m (无干扰); 范围可能根据测位状态和有障碍物而异
支持的语言	阿拉伯语、孟加拉语、保加利亚语、中文 (简体中文和繁体中文)、捷克语、丹麦语、荷兰语、英语、芬兰语、法语、德语、希腊语、印地语、匈牙利语、印尼语、意大利语、日语、韩语、马拉地语、挪威语、波斯语、波兰语、葡萄牙语 (葡萄牙和巴西)、罗马尼亚语、俄语、塞尔维亚语、西班牙语、瑞典语、泰米尔语、泰卢固语、泰语、土耳其语、乌克兰语及越南语
电池	一块 EN-EL14a 锂离子电池组
电源适配器	EH-5b 电源适配器; 需要 EP-5A 照相机电源连接器 (另购)
三脚架连接孔	1/4 英寸 (约 0.635cm) (ISO 1222)
尺寸 (宽 × 高 × 厚)	约 124 x 97 x 70mm
重量	约 465g (带电池和存储卡, 但不包括机身盖); 约 415g (仅照相机机身)
操作环境	温度: 0 至 40°C 湿度; 湿度: 85% 以下 (不结露)
附送配件	橡胶眼罩 DK-25、机身盖 BF-1B、锂离子电池组 EN-EL14a (带端子盖)、照相机背带 AN-DC3、电池充电器 MH-24 (在需要的国家或地区附送插头适配器, 形状根据销售的国家而异)

• SD、SDHC 及 SDXC 标识是 SD-3C, LLC 的商标。• PictBridge 是一个商标。• HDMI、HDMI 标识及 High-Definition Multimedia Interface 均为 HDMI Licensing, LLC 的商标或注册商标。
• Wi-Fi 是 Wi-Fi Alliance 的注册商标。• Google, Android™, Nexus 是 Google Inc. 的商标或注册商标。
• 所有产品及品牌名称均为其各自所属公司的商标或注册商标。• 在本资料中, 取景器、显示屏及显示器上的图像均为模拟图像。Bluetooth® 文字商标和图形商标是 Bluetooth SIG 所有的注册商标且已授权尼康公司使用。



尼康

D5600

看见, 创意纷呈。



上海
 地铁 4 号线 鲁班路站
 南京路
 高安路
尼康影像天地
 中山南一路
 歌斐中心 2F
 地铁 13 号线 世博会博物馆站
 上海市蒙自路 757 号商铺 2 楼 02-03 单元
 ☎ 021-53018808

北京
 东大桥路
 建国门外大街
 地铁 1 号线 永安里站
尼康影像天地
 双子座大厦
 永安里北街
 朝阳区建国门外大街乙 12 号双子座大厦地下一层 B106B 单元
 ☎ 010-65282080

广州
 地铁 1 号线 体育中心站
尼康影像天地
 文华街
 广州天河体育中心
 华阳路
 文惠街
 地铁 3 号线 石牌桥站
 天河路
 体育东路 118 号财富广场西塔 3 楼 02-1 室
 ☎ 020-38863689



尼康中国
官方微信

微信号: nikonzhongguo



生产商保留更改产品设计与规格的权利。篇幅所限, 本资料所载信息 (包括但不限于产品规格) 可能不完整, 请以产品使用说明书的内容为准或向尼康客户支持中心服务热线咨询确认。
2019 年 6 月 ©2019 株式会社尼康

警告 请在使用本产品前仔细阅读使用说明书以确保操作正确。

尼康映像仪器销售(中国)有限公司 上海市蒙自路 757 号歌斐中心 12 楼 01-07 室 尼康客户支持中心服务热线: 400-820-1665 www.nikon.com.cn

我的尼康用户注册专区
<https://reg.nikon.com.cn>

尼康官方微博
www.weibo.com/nikon

数码单反相机



更多连接，更多创意

尼康 D5600 数码单反相机是为相互连通的现今世界而问世的。可翻转显示屏为场景带来不同的视角，并且提供一系列直观的触屏操作。新增的定时动画功能让你在相机内录制令人印象深刻的视频。拍摄的图像或视频都能轻松传送到智能设备上。走到户外，发挥你的创意，并且分享您的艺术主张。



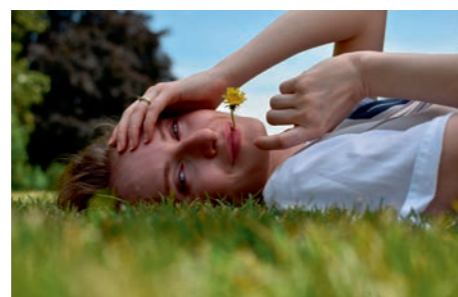
通过相机内置无线功能，将相机连接至智能设备，轻松分享影像。使用 SnapBridge App 应用程序将相机与智能设备连接，可轻松丰富您的影像拍摄体验。除了通过蓝牙连接，SnapBridge 2.5.4 还可通过内置 Wi-Fi 直接连接相机和智能设备。您可以随时将相机中的 JPEG 原图 / 视频传输到智能设备，同时提供远程遥控。

* 请从尼康官方网站下载最新版 SnapBridge App 应用程序，相机固件需更新至最新版本。



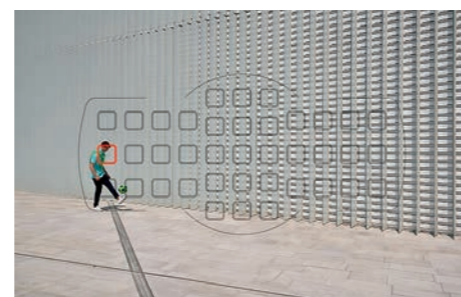
标准 ISO 感光度从 100 到 25600，多种照明环境下都可拍出美丽的图像

当光线稀少但很美，例如夜景或者昏暗的室内光线，D5600 从 100-25600 的标准 ISO 感光度能让您拍摄出锐利清晰的图像。使用高 ISO 感光度设定时，还能以较快的快门速度拍摄，不使用闪光灯也能拍摄出噪点少又不模糊的照片。



发现不同的视角——可翻转液晶 LCD 显示屏

发现拍摄对象的不同视角，从高角度或低角度拍摄出创意效果。高高举起、俯卧蹲下或翻转液晶 LCD 显示屏对着自己自拍时，D5600 的可翻转液晶 LCD 显示屏可让您舒适地即时取景拍摄。大尺寸约 8.1cm (约 3.2 英寸) 屏幕可水平打开至约 180°，从约 +180° 到约 -90° 上下翻转，触摸屏界面使它更方便使用。



锁定快速移动主体——39 点 AF 系统

快速且不规则运动的拍摄主体，一般会很难对焦。D5600 自动对焦系统拥有 39 个对焦点，能大面积覆盖构图，确保精准获得并跟踪拍摄主体。根据所拍主体，可从多个 AF 区域模式中进行选择：单点 AF、动态区域 AF、3D 跟踪和自动区域 AF。



支持拍摄定时动画，并具有曝光平滑功能，帮助创作特色作品

D5600 配备了其他尼康较高端机型所配备的定时动画功能。这件强大的艺术工具可在相机内将场景和拍摄对象转变成快速动态效果。当捕捉黎明或黄昏等亮度发生明显变化的场景时，该相机的曝光平滑功能有助于实现流畅的变化。

为照片增添艺术气息——特殊效果

通过特殊效果功能将拍摄的静态图像和动画变成独特的艺术作品。即时取景拍摄时，效果实时显示，拍摄前就能查看效果。与可翻转显示屏的多种角度相结合，为创作独特的图像带来更多的可能性。

● D5600 的特殊效果

夜视、特别鲜艳、流行、照片说明¹、玩具照相机效果、模型效果²、可选颜色、剪裁、高色调、低色调

¹ 播放该模式录制的动画就像由一系列静止照片组成的幻灯片。

² 该模式录制的动画以高速播放。



可选颜色



模型效果



照片说明

拍摄现场对影像进行润饰

裁切、调整大小或实施滤镜效果，使用 D5600 的润饰菜单能够在相机内对照片进行后期调整。还提供简单的动画编辑。

● D5600 的润饰菜单

NEF (RAW) 处理、裁切、调整尺寸、D-Lighting、快速润饰、红眼修正、矫正、失真控制、透视控制、鱼眼、滤镜效果、单色、图像合成、色彩轮廓、照片说明、彩色素描、模型效果、可选颜色、油画、编辑动画、并排比较

不同场景的量身定制模式——场景模式 / 场景自动选择器

当您不确定如何进行相机设置时，让 D5600 为您决定。相机的 16 种场景模式能为各种拍摄场景提供优化设置，无论是拍摄室内宴会还是宠物照。即时取景时，只需开启场景自动选择器，相机就会为您选择合适的模式。



场景模式：夜景

● D5600 的场景模式

· 人像 · 风景 · 儿童照 · 运动 · 微距 · 夜间人像 · 夜景 · 宴会 / 室内 · 海滩 / 雪景 · 日落 · 黄昏 / 黎明 · 宠物像 · 烛光 · 花 · 秋色 · 食物

● D5600 的场景自动选择器

· 自动 * · 自动 (闪光灯关闭) · 人像 · 风景 · 微距 · 夜间人像

* 注：当照相机识别到人像、风景、微距或夜间人像无法涵盖的场景，或者适合使用自动或自动 (闪光灯关闭) 的场景时，选择自动或自动 (闪光灯关闭) 模式。

掌控转瞬即逝的瞬间——每秒约 5 幅的连拍速度

转瞬即逝的往往是那些美好的瞬间。有了 D5600，你就能不断捕捉这些瞬间。每秒约 5 幅* 的连拍速度为您提供更多的拍摄机会，而相机的高像素会让细节变得更加生动。

* 基于日本国际相机影像器材工业协会 (CIPA) 标准。



更多的镜头呈现更加丰富的多样性——尼克尔镜头

尼克尔镜头一直是广大相机爱好者热衷尼康的理由之一。如果你想拓展创意选择，除了 D5600 的套机镜头，可选择更多的尼克尔镜头。尼克尔镜头系列适合各类拍摄场景和主体，每个镜头的设计和制造都基于严格的尼康光学品质标准。它们并不是只为专业摄影师打造，相信初学者也能很快感受到尼克尔镜头为图像和视频所带来的不同之处。



AF-P DX 尼克尔 70-300mm f/4.5-6.3G ED VR

提供约 4.3 倍变焦的远摄变焦镜头。利用步进马达实现快速安静的自动对焦操作，这款镜头适用于在安静环境下即时取景拍摄。



AF-S DX 尼克尔 35mm f/1.8G

得益于 f/1.8 最大光圈，这款镜头有助于创建美丽的人像。凭借其大光圈，即便在光线不足的情况下，不使用三脚架也能有良好表现。



AF-S DX 微距尼克尔 40mm f/2.8G

该微距镜头小巧轻盈，可动态捕捉小物体，同时能呈现美丽的背景虚化。适合拍摄花朵、蛋糕等近距离拍摄对象。

