

## 提高您的工作效率



### 可通过尼享 SnapBridge 与智能手机顺畅连接



- ▶ 可以在拍摄时将 200 万像素的文件自动传输到智能设备，或手动发送 RAW 和视频文件。
- ▶ 也可以将智能设备用作遥控器，通过简单易用的操作来扩大拍摄机会。



### 电池寿命长以及可使用 USB 接口供电，可实现长时间连续拍摄

- ▶ EN-EL15c 锂离子电池组专为长时间拍摄而设计。
- ▶ 配合 USB 接口供电选项，在拍摄时可以通过便携式充电器供电。



### 双 SD 卡插槽

- ▶ 可根据需要将一张卡作为拍摄存储，一张卡作为数据备份。
- ▶ 或者可根据需要将一张卡存储照片，一张卡存储视频。



## NIKKOR Z

### 清晰美丽的 4K/30p 超高清视频

- ▶ 视频录制中可使用脸部侦测和动物侦测自动对焦（仅可识别脸部，无法识别眼睛）。
- \* 使用此模式时，画面被裁切约 1.7 倍。



### NIKKOR Z 24-50mm f/4-6.3

- ▶ 重约 195g，长约 51mm，您日常拍摄使用的理想伴侣。



© ful.filled

### NIKKOR Z 24-200mm f/4-6.3 VR

- ▶ 这款小巧轻便的镜头可将远处拍摄对象拉近，可以拍摄日落和夜景。



© Shohki Eno

### NIKKOR Z 24-70mm f/4 S

- ▶ 在整个常用变焦范围内，f/4 的恒定最大光圈有助于在多种场景下扩展创意的可能性。



© John Wingfield

# Z 5

# 尼康



## 拓展创意乐园



CAPTURE TOMORROW | 新“视”纪

上海  
 地铁4号线 南北高架路  
 曹杨路站  
 尼康影像天地  
 中山南一路  
 2F  
 歌斐中心  
 地铁13号线 世博会博物馆站  
 上海市蒙自路757号南楼2楼 02-03单元  
 ☎ 021-53018808

北京  
 东大桥路  
 建国门外大街  
 地铁1号线永安里站  
 建华南路  
 双子座大厦  
 尼康影像天地  
 永安里北街  
 朝阳区建国门外大街乙12号双子座大厦地下一层B1068单元  
 ☎ 010-65282080

广州  
 地铁1号线 体育西路站  
 尼康影像天地  
 体育西路  
 广州天河体育中心  
 天河路  
 体育东路118号财富广场西塔3楼02-1室  
 ☎ 020-38863689



尼康中国  
官方微信

微信号: nikonzhongguo



生产商保留更改产品设计与规格的权利。篇幅所限，本资料所载信息（包括但不限于产品规格）可能不完整，请以产品使用说明书的内容为准或向尼康客户支持中心服务热线咨询确认。 2020年8月 ©2020株式会社尼康

警告 | 请在使用本产品前仔细阅读使用说明书以确保操作正确。

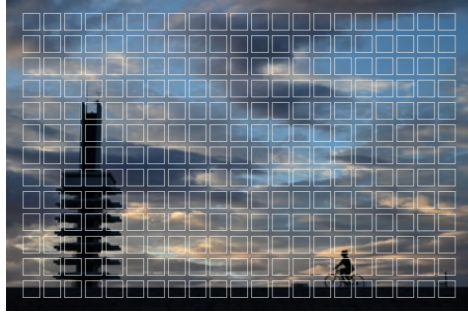
尼康映像仪器销售(中国)有限公司 上海市蒙自路757号歌斐中心12楼01-07室 尼康客户支持中心服务热线: 400-820-4665 www.nikon.com.cn

我的尼康用户注册专区  
https://reg.nikon.com.cn

尼康官方微博  
www.weibo.com/nikon



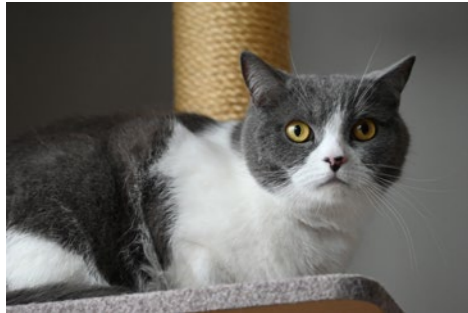
## 每一幅照片都有高分辨率



· 镜头: NIKKOR Z 24-200mm f/4-6.3 VR

### 273 点自动对焦系统，画面边缘处也能快速对焦

- ▶ 得益于 273 点自动对焦系统，Z 5 可覆盖画面的水平和垂直方向约 90% 的范围，能够捕捉处于不同位置的拍摄对象。
- ▶ 可在低光线条件下提供自动对焦。



· 镜头: NIKKOR Z 24-200mm f/4-6.3 VR · 曝光模式: [A] 模式, 1/125 秒, f/6.3  
· 白平衡: 自然光自动适应 · 感光度: ISO 5000 · 优化校准: 标准

### 眼部侦测和动物侦测自动对焦

- ▶ Z 5 相机可以自动检测并跟踪人和宠物的眼部，并且保持持续对焦，能拍摄出令人印象深刻的肖像照片。
- ▶ 这 2 种功能均可让用户选择所要对焦的某一只眼睛。拍摄视频时，仅可识别动物的脸部 (无法识别眼睛)。



· 镜头: NIKKOR Z 24-50mm f/4-6.3 · 曝光模式: [M] 模式, 1/4 秒, f/6.3  
· 白平衡: 自动1 · 感光度: ISO 160 · 优化校准: 鲜艳

### 约 5 档相机 VR 减震，帮助您在多种场景下拍摄清晰影像

- ▶ 即使在昏暗的环境下，也能手持拍摄清晰的影像。该相机提供相当于快门速度提升约 5 档\* 的防抖效果，并且在 5 个方向进行补偿。

\* 基于日本国际相机影像器材工业协会 (CIPA) 标准。该数值是当安装尼康 Z 24-70mm f/4 S 镜头，并将变焦设置在最大长焦端时获得。

## 在多种拍摄环境下获得高品质影像

### FX 格式影像传感器和 NIKKOR Z 镜头

- ▶ 通过采用约 2,432 万有效像素的 FX 全画幅传感器，实现影像精致的细节和逼真的质感。
- ▶ 让整个画面呈现高清晰度，并提供自然优美的虚化效果，可以获得忠实的色彩还原，使影像生动。



· 镜头: NIKKOR Z 85mm f/1.8 S · 曝光模式: [M] 模式, 1/160 秒, f/1.8 · 白平衡: 自动1 · 感光度: ISO 1000 · 优化校准: 人像 © Shohki Eno



· 镜头: NIKKOR Z 24-50mm f/4-6.3 · 曝光模式: [M] 模式, 1/10 秒, f/4  
· 白平衡: 色温 (2780K) · 感光度: ISO 1600 · 优化校准: 自动  
© Shohki Eno

### 昏暗环境中也能拍出美丽的影像 — ISO 100-51200

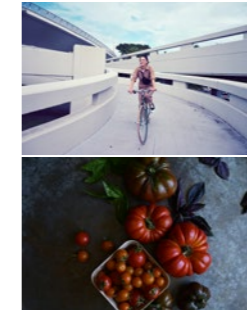
- ▶ 可拍摄高达 ISO 51200 (可扩展至 102400) 的照片，其纹理、细节和颜色更加逼真，且噪点少。

## 带来无限的创意可能

### 创意优化校准，提升您的创意性

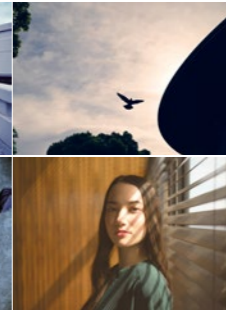
- ▶ 包含 20 种创意优化校准微调选项，可自定义调整的效果水平，提供实时预览，可应用于照片和视频。

牛仔布



红色

玩具



梦幻

### 多重曝光，为图片增添故事性

- ▶ 可以在相机内尝试轻松创建超现实且富有表现力的多重曝光拍摄。可以确认需要叠加图像的半透明视图。



· 镜头: NIKKOR Z 24-50mm f/4-6.3 · 曝光模式: [A] 模式, 1/1250 秒, f/6.3  
· 白平衡: 自动1 · 感光度: ISO 100 · 优化校准: 自动

### 静音拍摄功能，安静地捕捉特殊时刻

- ▶ 静音拍摄模式 \* 使用电子快门，在长焦拍摄时也会减少机械震动，因为即使轻微的相机晃动也会使照片模糊。

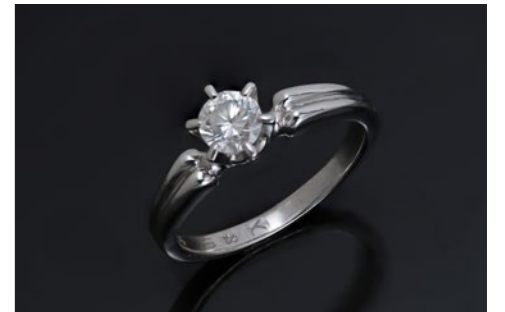
\* 静音拍摄时可能出现滚动快门失真。



· 镜头: NIKKOR Z 85mm f/1.8 S · 曝光模式: [M] 模式, 1/80 秒, f/1.8  
· 白平衡: 阴天 · 感光度: ISO 400 · 优化校准: 鲜艳 © John Wingfield

### 焦距变化拍摄模式

- ▶ 可自动改变一系列照片的对焦，可用于拍摄今后使用对焦堆叠进行组合的照片，以创建景深增加的单张图像。



\* 需要使用另购的第三方图像堆叠软件。